

DIE TECHNIKER HEIZUNG

Sofort-Fon 06122-9210-0 www.walle-die-heizung.de
 Direkt-Fax 06122-6306 walle@walle-die-heizung.de
 Hotline 06122-9210-30 65719 Wallau Hessenstr. 10
 Mo-Do 7-18 Fr 7-16 Sa 9-13

walle in wallau
 NAVI: 65719 Hessenstr. 10
DIE SERIEN-FERTIG-HEIZUNG DER TECHNIKER

INFORMIEREN PLANEN INSTALLIEREN VOR ORT

PREISE NUR ZEITNAH 5/2011
DER WELTMARKT TREIBT DIE ROHSTOFF-PREISE !

160-E
 750 Liter
 Walle-Serien-Paket-Preis
€-2.194,-

360-M
 750 Liter
 Walle-Serien-Paket-Preis
€-3.246,-

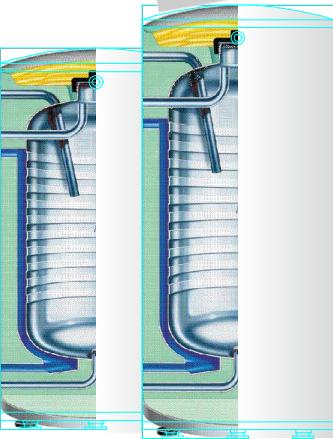


Viessmann Vitocell-160-E
 Schichtlade-Puffer-Speicher
SOFORTWÄRME Liter-750
 D-960 mm H-2100 mm G-187kg
 (Favorit der Techniker).

Viessmann Vitocell-360-M
 Schichtlade-Puffer-Speicher
 Warmwasser-Edelstahl-Spirale
 Liter-750
 D-960 mm H-210 mm G-200kg

300-V "a"
 200 Liter
 Walle-Serien-Paket-Preis
€-1.489,-

DRIVE-IN AM LAGER



Viessmann Vitocell-300-V
 „aussenbeheizt“
 Edelstahl
 „innen“
 wo es drauf ankommt.
 D-633 200= H-1423mm kg=98
 160= H-1203mm kg=84

300-V
 200 Liter
 Walle-Serien-Paket-Preis
€-1.773,-



Viessmann Vitocell-300-V
 EDELSTAHL
 „innenbeheizt“
 Liter-200
 D-581 H-1420
 Das kann nur Viessmann

300-V
 300 Liter
 Walle-Serien-Paket-Preis
€-2.270,-



Viessmann Vitocell-300-V
 EDELSTAHL
 „innenbeheizt“
 Liter-300
 D-633 H-1779
 Das kann nur Viessmann

300-V
 500 Liter
 Walle-Serien-Paket-Preis
€-3.391,-



Viessmann Vitocell-300-V
 EDELSTAHL
 „innenbeheizt“
 Liter-500
 D-923 H-1740
 Das kann nur Viessmann

300-B
 300 Liter
 Walle-Serien-Paket-Preis
€-2.846,-



Viessmann Vitocell-300-B-SOLAR
 EDELSTAHL
 „2x innenbeheizt“
 Liter-300
 D-633 H-1779
 Das kann nur Viessmann

300-B
 500 Liter
 Walle-Serien-Paket-Preis
€-3.754,-



Viessmann Vitocell-300-B-SOLAR
 EDELSTAHL
 „2x innenbeheizt“
 Liter-500
 D-923 H-1767
 Das kann nur Viessmann

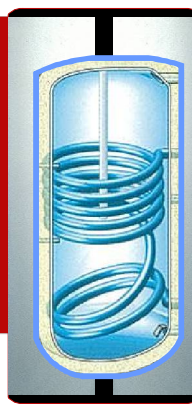
WAT
 140 Liter
 Walle-Serien-Paket-Preis
€-780,-

DRIVE-IN AM LAGER



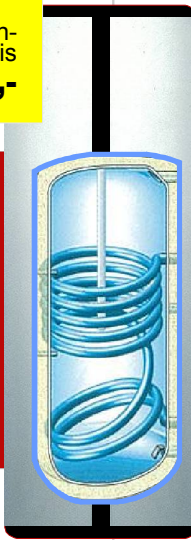
Der „Walle-Weishaupt“
 Aqua Tower
 140 Liter
 D-480 H-1760

WAS
 200 Liter
 Walle-Serien-Paket-Preis
€-926,-



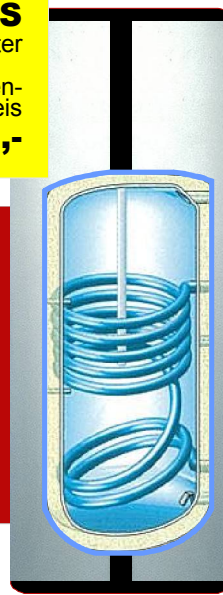
Weishaupt Aqua
 Standard WAS
 Liter-200
 D-636 H-1300
 Das NOVA-Original

WAS
 280 Liter
 Walle-Serien-Paket-Preis
€-1.025,-



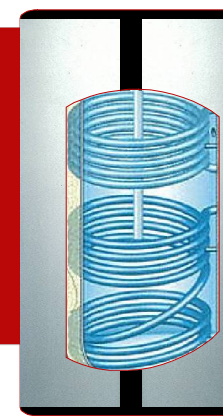
Weishaupt Aqua
 Standard WAS
 Liter-280
 D-636 H-1764
 Das NOVA-Original

WAS
 500 Liter
 Walle-Serien-Paket-Preis
€-1.507,-



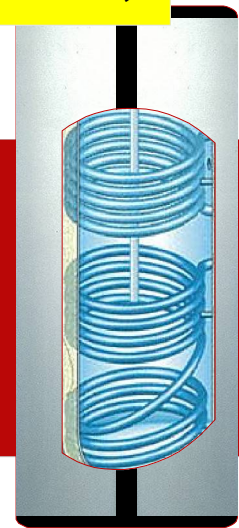
Weishaupt Aqua
 Standard WAS
 Liter-500
 D-733 H-1935 K-2050
 Das NOVA-Original

WASol
 310 Liter
 Walle-Serien-Paket-Preis
€-1.123,-



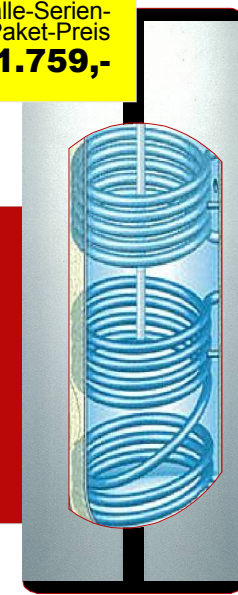
WEISHAUPT NOVA SOLAR
 WASol
 Liter-300
 D-733 H-1344 kg-143
 Das NOVA-Original

WASol
 410 Liter
 Walle-Serien-Paket-Preis
€-1.280,-



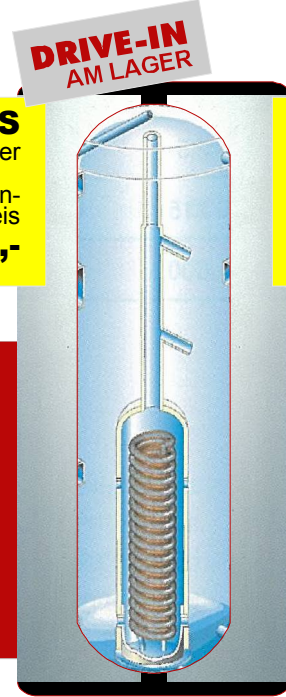
WEISHAUPT NOVA SOLAR
 WASol
 Liter-400
 D-733 H-1726 kg-176
 Das NOVA-Original

WASol
 510 Liter
 Walle-Serien-Paket-Preis
€-1.759,-



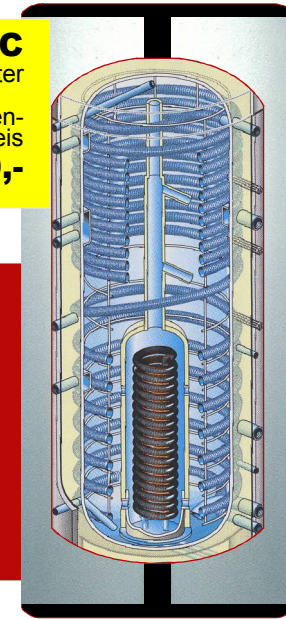
WEISHAUPT NOVA SOLAR
 WASol
 Liter-450
 D-733 H-1935 kg-186
 Das NOVA-Original

WES-S
 660 Liter
 Walle-Serien-Paket-Preis
€-2.388,-



WEISHAUPT-WES-S
 Schichtlade-Puffer-Speicher
 Liter-660
 D-900 H-2030
 DAS NOVA ORIGINAL

WES-C
 660 Liter
 Walle-Serien-Paket-Preis
€-3.109,-



WEISHAUPT-WES-C
 Energie-Speicher
 Liter-660
 D-900 H-2030
 DAS NOVA ORIGINAL

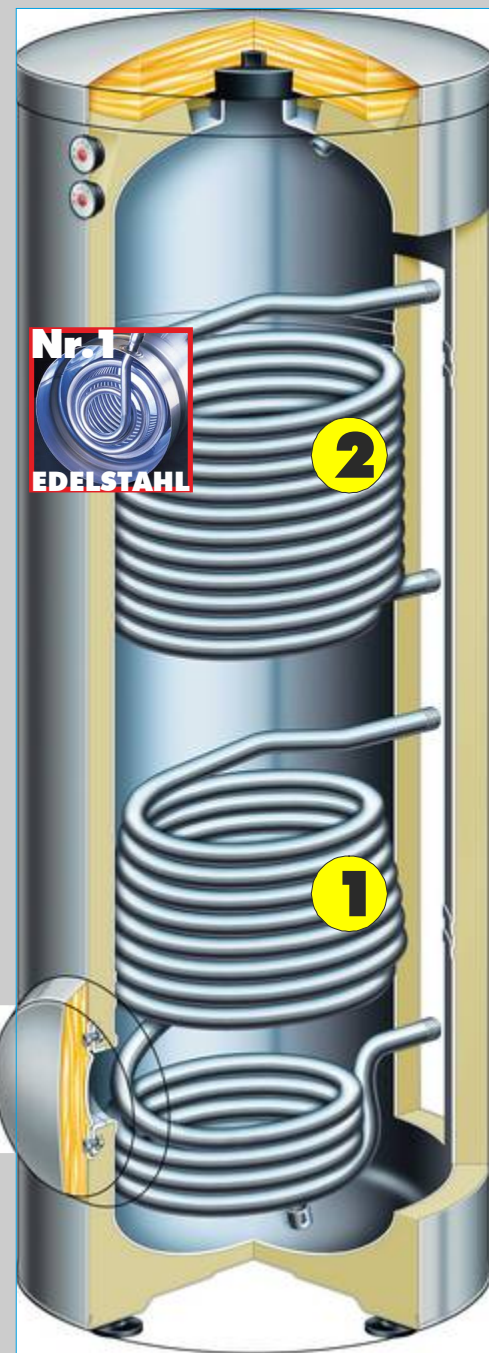
1v-002-boiler-boiler-a3-in fo-npresso-110504mi.cdr

Alle Wärme kommt von der Sonne.
SOLAR ist der kürzeste Weg zu Ihrer Heizung!
SOLAR IST SOMMERHEIZUNG
IM WINTER GIBT ES SONNENTAGE

SOLAR

SOLAR, WENN SICH SOLAR RECHNET

1056 x 2380 1056 x 2380



Walle-vermarktet Warmwasser-Boiler senkrecht stehend und energiespar-hocheffizient. Platz finden wir immer. Neue Boiler wählt man größer. Mehr Inhalt ist mehr Vorrat. Mehr Vorrat kann weniger heiß sein, kein Kalk-Ausfall. „Wärmeschichtung“: Nachheizen spar-effektiv erst dann, wenn viel Kaltwasser gesammelt ist, wenn es sich lohnt „Feuer zu machen“! Ab 4 Personern wählen wir schon 300-Liter-Boiler. Die Solar-Zukunft wird vorbereitet.
Walle-vermarktete Warmwasser-Boiler senkrecht stehend.

- 2** **SOLAR-VitoCell 300-B** sind soo gerüstet: Große glatte Edelstahl-„Wärmetauscher-Spirale-2“ oben für den Anschluss eines Heiz-Kessels Brennwert-Temperatur-geeignet.
- 1** Große glatte Edelstahl-„Wärmetauscher-Spirale-1“ unten zu Aufnahme der Wärme von der Sonne. Wärme im Überfluss.

GAS-BRENNWERT-TECHNIK MIT SOLAR FÜR WARMWASSER.
SYSTEM-FERTIG-HEIZUNG PREMIUM ABSOLUT
VORMONTIERT GELIEFERT IN 1 TAG INSTALLIERT

Viessmann VitoDens-300-W
 Alles in dieser Brennwert-Maschine ist technisch optimiert

Die Solarflächensolarflächensolarkollektoren Sonnenwärme im Überflub. Alles synchron gebeselt

SOLAR-VitoCell-300-B Edelstahl 300-Liter
 Hoch-Effizienz. Voll-Hygiene.

ES GIBT OEL-PELLET-WÄRMEPUMPEN-VARIANTEN.

DIE TECHNIKER HEIZUNG
 Sofort-Fon 06122-9210-0 www.walle-die-heizung.de
 Direkt-Fax 06122-6306 walle@walle-die-heizung.de
 Hotline 06122-9210-30 65719 Wallau Hessenstr. 10
 Mo-Do 7-18 Fr 7-16 Sa 9-13

INFORMIEREN PLANEN INSTALLIEREN VOR ORT

walle in wallau
 NAVI: 65719 Hessenstr. 10
DIE SERIEN-FERTIG-HEIZUNG DER TECHNIKER
 AM ZIEL HEIZUNG

INSTANDHALTEN

Der Edelstahl-Warmwasser-Boiler bleibt!

1. **Energiespar-Effizienz:** Edelstahl ist hochwertiges Wärmetauscher-Material. Die geringere Wandstärke garantiert eine hohe Wärme-Übertragungs-Rate.
2. **Der hochwertige Boiler bleibt endgültiger Bestand** auch bei bei Heizung-Modernisierung
3. **Dauerhaft haltbar ohne Anoden-Schutz** und keine Anoden-Rückstände als Sumpfmam Boiler-Boden. Voll-Hygiene: Das Trinkwasser bleibt sauber.

EDELSTAHL SENKRECHT ! In Funktion:

Der Warmwasser-Auslauf

... ganz oben wird gezapft - dort ist das Wasser bis zuletzt noch warm.

Der Warmwasser-Thermostat

... sitzt weit oben im Boiler. Er registriert das langsam sich aufbauende Kaltwasser früh genug für rechtzeitiges Nachheizen, aber energiespar-sam spät, damit der Heizkessel erst Energie verbraucht, wenn es sich lohnt "Feuer zu machen". Zuerst wird viel Kaltwasser angesammelt.

Der Anschluss für die Zirkulationsleitung

... sitzt versetzt angeordnet etwa hier. Eine Zirkulationsleitung im Haus bewirkt, daß an entfernten liegenden Zapfstellen bei Bedarf und auf Wunsch sofort warmes Wasser läuft. Mit Z-Pumpen-Steuerung wird in der Nicht-Benutzer-Zeit die Zirkulation und das Boiler-Auskühlen gestoppt.

Der Heizungsvorlauf zum Wärmetauscher

Vom Heizgerät kommt warmes/heißes Heizungswasser, die Wärme wird an das Brauch-Wasser übertragen - "Wärme wird getauscht". Bei Edelstahl mit hoher Übertragungs-Rate.

Der Wärmetauscher (die Edelstahl-Heizschlange)

... liegt im Bereich der idealen Wärmeübertragung, dort, wo kaltes Wasser angesammelt ist. Am Anfang „hohe Temperatur-Differenz Heizwasser-Brauchwasser“ also schneller Wärmefluß und hohe Aufheizgeschwindigkeit. Die Heizschlange ist groß und nimmt die Wärmeleistung des Heizkessel voll auf. Die Kessel-Laufzeit ist konzentriert knapp und energiespar-sam. Die große Heizschlange ist glatt (kein Rippenrohr!), sie bleibt sauber und über die Zeit voll wirksam.

Die Edelstahl-Reinigungs-Öffnung - der "Andock"-Flansch

Hygienefragen werden heute sensibler behandelt. Edelstahl-Boiler müssen nicht geschützt werden durch eine Magnesium-"Opfer"-Anode, die sich verbraucht und ihre Rückstände im Boiler hinterläßt. Edelstahl-Boiler bleiben sauber, sind vollhygienisch. Die Flanschöffnung bei Edelstahl wird aufwendig und kostenintensiv hergestellt. Nur Viessmann kann und wagt das ! Bei Viessmann-Allendorf ist das Edelstahl-Verarbeitungs-Know-How und Walle in Wallau ist Sitz der überzeugten Vertriebs-Equipe .

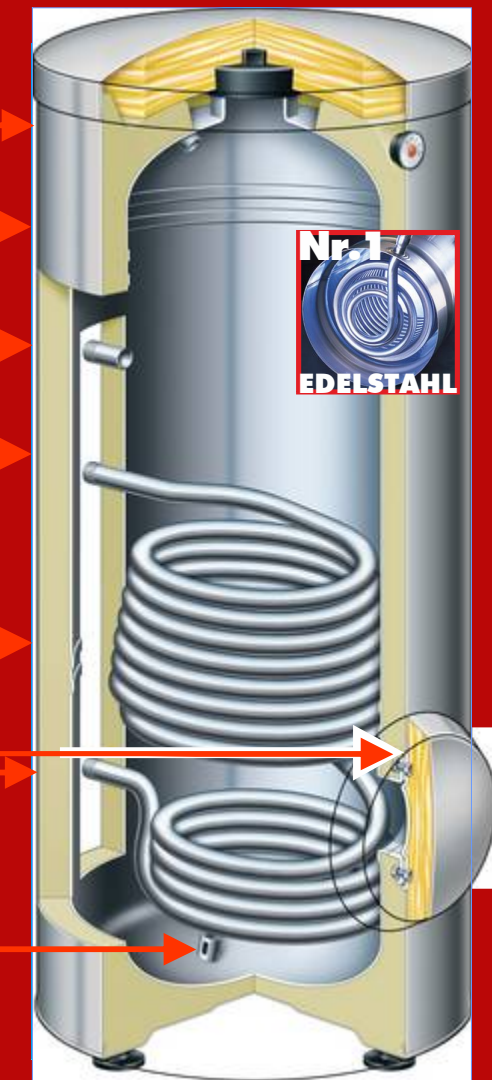
Der Heizungs-Rücklauf

"Heizungswasser zurück zur Heizzentrale, neue Wärme zu holen für's Brauchwasser !"

Der Kaltwasser-Zulauf

Er sitzt am tiefsten Punkt. Das Einlaufrohr ist am Ende verengt. Das frische Kaltwasser läuft "gebremst" ein, Es ist spezifisch schwerer, es bleibt unten, es baut sich langsam auf, es mischt sich nicht mit dem Warmwasser oben. Man entnimmt beim 200-Liter-Boiler mit Beimischen bis zu 165 Ltr Warmwasser, ehe nachgeheizt werden muß !

EDELSTAHL SENKRECHT ! Vertikale, senkrechte Boiler verwalten warmes Wasser intelligenter.



Edelstahl-Hochleistungs-Boiler vollhygienisch sind seit Jahren der Wunsch-"Renner" vieler Walle-Kunden. Das Verhältnis gekaufter Boiler "EDELSTAHL/Emaille" ist bei Walle "8/1" Im "selbst bewohnten Haus" ist das Vertriebsergebnis zugunsten EDELSTAHL noch deutlicher. Wegen der hohen Verkaufszahlen sind bei den "Typen 300-V und -B innenbeheizt" die Einkaufs-Vorteile für unsere Kunden besonders groß.

UMWELT-MANAGEMENT UND ENERGIE-GEWINN Mit einem senkrechten Boiler mit Solar liegen